

GUARD RAIL

ราวกันอันตราย



248-2531



9001:2015



Made in Thailand

ราวกันอันตราย หรือ ราวเหล็กลูกฟูก (GUARD RAIL) เป็นสิ่งก่อสร้างที่ติดตั้งริมถนน ทางหลวง หรือบริเวณที่มีความเสี่ยง เพื่อป้องกันยานพาหนะมิให้ตกจากถนน หรือพุ่งเข้าชนสิ่งกีดขวางอื่นๆ ช่วยลดความรุนแรงของอุบัติเหตุ และปกป้องผู้ใช้ถนน การดเรลเหล็กลูกฟูก เป็นประเภทที่นิยมใช้มากที่สุด ผลิตจากแผ่นเหล็กลูกฟูกหนา 2.5 มิลลิเมตร ชุบสังกะสี ไม่น้อยกว่า 550 กรัม ทนทานต่อสภาพอากาศ



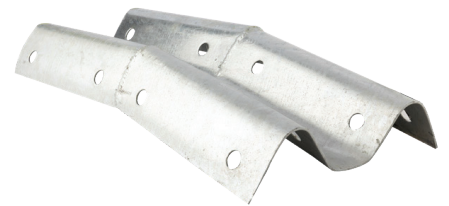
เสาการดเรลเชื่อมฝา
Ø 4 นิ้ว สูง 2 ม.



แผ่นการดเรล หนา 2.5 มม. ยาว 4 เมตร ชุบ สังกะสี 550 ก.



แผ่นปลายการดเรล หนา 2.5 มม.



แผ่นปะกับเอียง หนา 2.5 มม.



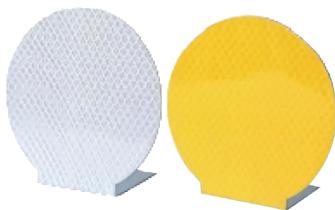
น็อตสั้น



น็อตยาว



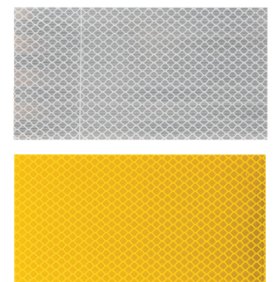
แหวนรองเหลี่ยม



เป่าสะท้อนแสงวงกลม 10 ซม.
สีขาว/เหลือง 1 หน้า
Diamond Grade



เป่าสะท้อนแสงวงกลม 10 ซม.
สีขาว/เหลือง 2 หน้า
Diamond Grade



สติ๊กเกอร์ ติดเสาการดเรล
7.5 x 15 ซม.
สีขาว/เหลือง Diamond Grade

